

ENEID

*un réseau d'entreprises
qui agit en priorité
sur les quartiers sensibles de
Nantes et son agglomération*

Contact :

Jean NGODI
Chargé de Mission
☎ 06 60 98 77 90

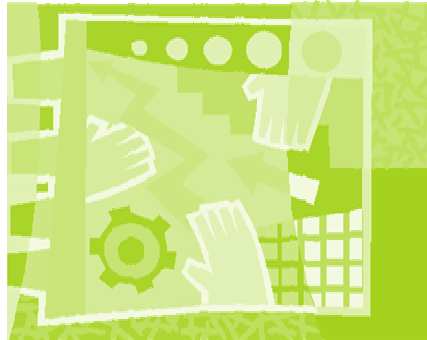


**Rassembler les entreprises
pour favoriser
l'accès à l'emploi**

■ *Un réseau d'entreprises*

A l'initiative d'entreprises nationales privées et publiques présentes localement, de tous secteurs d'activités et de toutes tailles :

- SUEZ
- EIFFAGE
- AXA
- CARREFOUR
- GDF
- MANPOWER
- ADECCO
- DANONE / LU
- BANQUE POPULAIRE ATLANTIQUE...



Membres associés :

CNAM - ANFJT - INSERIM 44 - ACSÉ (ex FASILD)

Partenaires :

- Nantes Métropole
- Mission Locale Nantes Métropole
- Maison de l'emploi de la métropole nantaise
- FACE (Fondation Agir Contre l'Exclusion)

Au service de l'emploi ■

Permettre à un public défavorisé d'accéder au monde de l'entreprise en :

- apportant conseil et aide technique aux entreprises (dispositifs législatifs, mesures pour l'emploi...)
- accompagnant les demandeurs d'emploi dans leurs démarches et leur intégration dans l'entreprise
- mettant en adéquation les possibilités des entreprises et les besoins identifiés des personnes
- favorisant ces rencontres par la mise en synergie de tous les acteurs locaux (collectivités locales, opérateurs de l'insertion, associations, entreprises...)
- appuyant la mise en oeuvre de projets innovants.