

Journées d'échanges
Eco-citoyenneté et développement durable
20 octobre 2009

**L'Agenda 21 et la formation
professionnelle : impacts sur les contenus
et les pratiques**

Anne Seïté-Budor
Chef du service Evaluation, Analyse et
Développement
Direction des formations professionnelles



1. Deux cadres d'élaboration des politiques régionales

- Le PRDF
- L'Agenda 21



1.1. Le PRDF recentré sur 4 chantiers

- **Ch 1 : Formation tout au long de la vie** : formation, qualification et information de tous les actifs
- **Ch 2 : Réussite pour tous** : information, insertion et accompagnement des jeunes, prévention des décrochages
- **Ch 3 : Prévention des inégalités** : égalité homme/femme et lutte contre les discriminations
- **Ch 4 : Nouveaux chemins de la connaissance** : les TIC vecteurs d'accès aux savoirs et développement durable au cœur de la formation.



1.2. L'Agenda 21

Il intègre toutes les politiques régionales
avec 4 objectifs et 10 thèmes prioritaires
(voir www.regioncentre.fr):

**DES HABITANTS BIEN
FORMÉS OUVERTS À LA
SOCIÉTÉ DE LA
CONNAISSANCE ET À LA
CULTURE, SOLIDAIRES**

**UNE ÉCONOMIE
DYNAMIQUE ET
INNOVANTE,
POURVOYEUSE
D'EMPLOIS PÉRENNES**

**DES POLITIQUES
RÉGIONALES
ÉQUILIBRÉES ET
MAÎTRISÉES**

**UN ENVIRONNEMENT
PRÉSERVÉ, UN
TERRITOIRE ATTRACTIF
ET ÉQUILIBRÉ**



2. La déclinaison de l'A21

- 3 thèmes prioritaires qui ont un impact sur la formation professionnelle
 - Doter tout jeune d'une qualification
 - Rendre effectif le droit à la formation tout au long de la vie
 - Anticiper les mutations économiques



2. La déclinaison de l'A21 (suite)

- Dans la commande régionale
 - Dans les contenus
 - Dans l'ingénierie de formation
- Dans l'approche régionale transversale
 - Par une mutualisation des travaux
 - Dans un souci d'optimisation des moyens

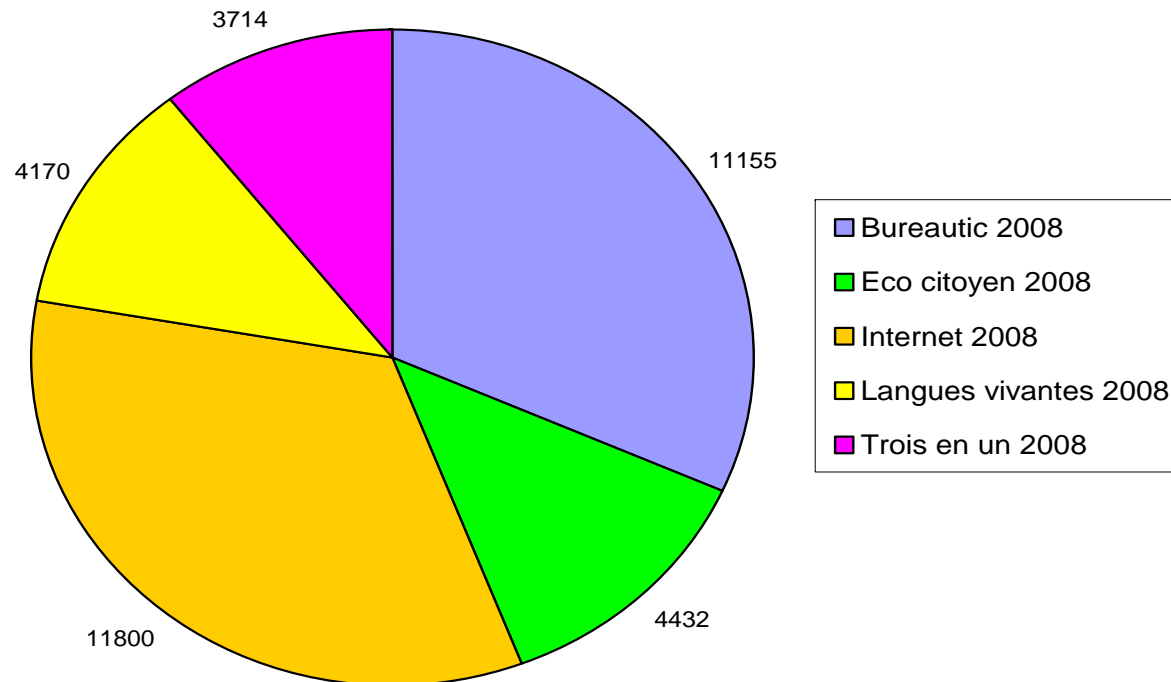


2.1/ La déclinaison de l'A21 dans la commande

➤ les contenus

- Des modules développement durable (sensibilisation ou thématiques)
- Des Visas éco-citoyen

Répartition des visas votés en 2008



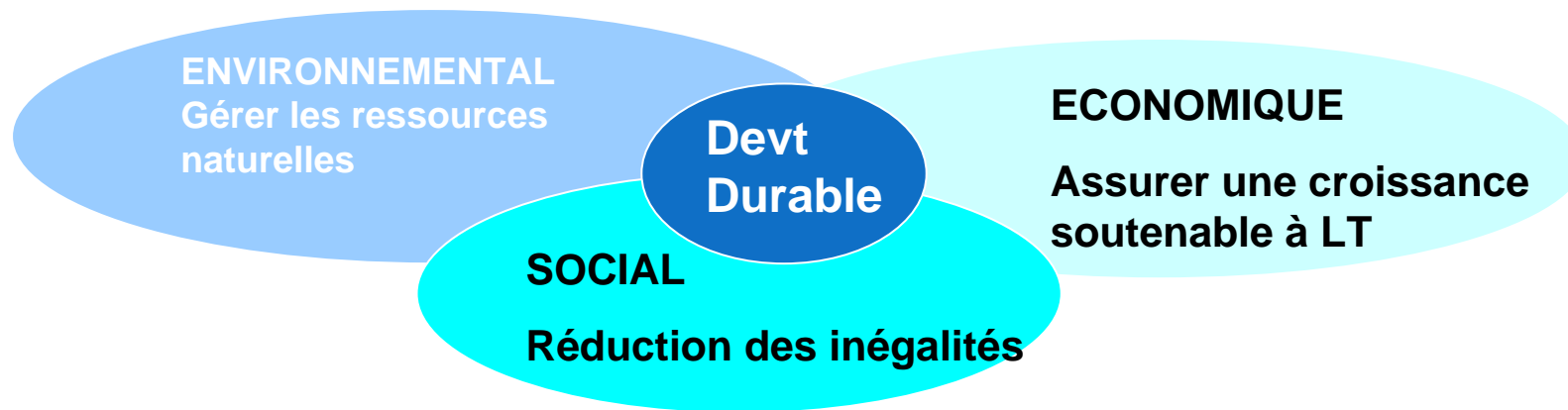
2.1/ La déclinaison de l'A21 dans la commande (suite)

➤ les contenus (suite)

- Une fiche technique sur :
 - le développement durable
 - les chantiers d'insertion
 - La prise en compte de l'intégration des principes de Développement durable dans l'évaluation.
- Un questionnaire à remplir par les OF (annexe à l'acte d'engagement) sur les modalités de prise en compte des principes de développement durable dans les pratiques de formation

2.1. La déclinaison de l'A21 dans la commande (suite)

- l'ingénierie de formation : L'obligation d'intégrer les principes de DD dans les pratiques de formation
 - dans ses trois volets : social, économique et environnemental et dans l'implication des acteurs
 - dans la place donnée au bénéficiaire
 - dans la démarche d'amélioration continue



3 Volets : SOCIAL : la FTLV quel que soit le statut du bénéficiaire

Actifs en emploi



- Adaptation au poste de travail
- Évolution, maintien dans l'emploi

- Développement des compétences

Plan de formation, CIF, DIF,

compétences

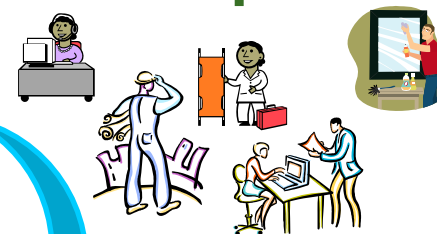
VAE
Contrat de

professionnalisation

Période de

professionnalisation

Actifs en recherche d'emploi



- 1^{ère} insertion professionnelle

- **Préqualification**
Qualification
VAE

3 Volets : Economique : une prise en compte des besoins des entreprises et des territoires

- un état des lieux des besoins de formation des professionnels
- Une accessibilité de l'offre de formation par modules de compétences
- Une réactivité pour les bassins en difficulté

3 Volets : Environnemental : le développement des formations dans les nouvelles énergies

- La prise en compte de l'éco-construction
 - Modules spécifiques
 - Vision globale des chantiers
- Les métiers qui évoluent et des réponses « formation » qui tiennent compte de ces évolutions

2.1. La déclinaison de l'A21 dans la commande (suite)

- la place donnée à l'individu :
 - L'objectif est l'individualisation des parcours en fonction de la distance à la qualification et à l'emploi.
 - L'entrée se fait par les compétences

2.1. La déclinaison de l'A21 dans la commande (suite)

- La démarche d'amélioration continue :
 - la sensibilisation des OF
 - 8 sessions de formations des formateurs
 - 4 sessions de sensibilisation des directeurs
 - 1 journée de valorisation des bonnes pratiques
 - Une enquête remplie par le bénéficiaire à l'issue de la formation et qui prend en compte le développement durable

2.2. Le développement durable dans l'approche transversale

La démarche transversale et l'optimisation des moyens

POLE D'EFFICACITE ENERGETIQUE

- Etude énergies renouvelables (PAC/Eolien)
- Réponse formation pour les PAC
- Formations BBC ouvertes aux professionnels et formateurs
- Centre de ressources « qualité environnementale du cadre bâti
- Politique des « démonstrateurs »
- Praxis écobat

CONTRAT DE PERFORMANCE
ENERGÉTIQUE (18 lycées)

CHARTRE DE CONSTRUCTION
DURABLE (Lycées)

ACTIONS D'EDUCATION A
L'ENVIRONNEMENT

ACTIONS DE LA FORMATION PROFESSIONNELLE

- Expérimentation et accompagnement des organismes de formation du BTP
- Relais opérationnel pour les PAC
- Intégration des principes de DD dans les contenus, l'organisation et l'ingénierie de formation (commande + accompagnement des formateurs)
- Sous-groupe formation de la charte + intégration de compétences transversales
- Travail sur la mutualisation des plateaux (praxis écobat)
- COT BTP

A
G
E
N
D
A

2
1

3. Les résultats obtenus

- **L'expérimentation dans le BTP**
 - Partenaires : AREF BTP, FFB, CAPEB, GEIQ BTP et entreprises du BTP Loiret + prescripteurs (pôle emploi, ML/PAIO et Cap emploi)
 - 6 organismes de formation (AFPA, GRETA, Compagnons du devoirs, fédération compagnonique et le CFA du Bâtiment)
 - **15 formations concernées et 125 modules de formation proposés**
 - Un travail sur le « positionnement » en cours de finalisation
 - Un important travail sur les ressources pédagogiques et pour certains une demande de FSE (innovation pédagogique)

3. Les résultats obtenus (suite)

- Une généralisation de l'accompagnement sur le BTP
+ relais sur les PAC (étude financée par le pôle d'efficacité énergétique)
+ intégration des résultats du groupe charte « construction durable »
- Une nouvelle étude sur l'éolien (besoins/offre de formation)
- Un colloque construction durable (direction des lycées) où la FPC présente le résultat de ses travaux
- Des OF qui se saisissent de l'expérimentation comme outil de
 - développement de leur offre
 - management (travail sur la chaîne de services, mutualisation des activités pédagogiques...)

3. Les résultats obtenus (suite)

- La mise à disposition des OF de l'outil « BTPQCM » par l'AREF
- Un travail avec le pôle d'efficacité énergétique dans le cadre de Praxis écobat pour le co-financement CR-Adème de plateaux techniques à destination de tous les publics et comprenant une formation des formateurs
- L'utilisation des « démonstrateurs » comme supports pédagogiques