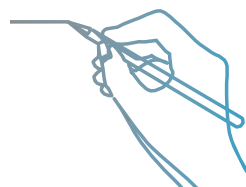
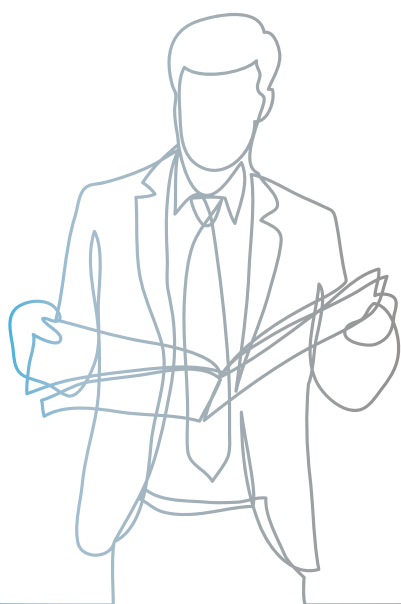


NAVIGUER DANS L'UNIVERS DES SIGLES DE LA FORMATION ET DE L'ORIENTATION PROFESSIONNELLES



G L O S S A I

des organismes et institutions

ACI	Atelier et chantier d'insertion	Céser	Conseil économique, social et environnemental régional	DGAFF	Direction générale de l'administration et de la fonction publique
Acsé	Agence nationale pour la cohésion sociale et l'égalité des chances	CFA	Centre de formation d'apprentis	DGEFP	Délégation générale à l'emploi et à la formation professionnelle
Afpa	Agence pour la formation professionnelle des adultes	CIBC	Centre interinstitutionnel de bilan de compétences	Direccte	Direction régionale des entreprises, de la concurrence, de la consommation, du travail et de l'emploi
Agefiph	Association pour la gestion du fonds pour l'insertion des personnes handicapées	CIO	Centre d'information et d'orientation	EA	Entreprise adaptée
Anact	Agence nationale pour l'amélioration des conditions de travail	Cnefop	Comité national de l'emploi, de la formation et de l'orientation professionnelles	É2C	École de la deuxième chance
ANLCI	Agence nationale de lutte contre l'illettrisme	CNFPT	Centre national de la fonction publique territoriale	EI	Entreprise d'insertion
Apec	Association pour l'emploi des cadres	COE	Conseil d'orientation pour l'emploi	Épide	Établissement public d'insertion de la défense
APP	Atelier de pédagogie personnalisée	CPC	Commission professionnelle consultative	Ésat	Établissement et service d'aide par le travail
Aract	Agence régionale pour l'amélioration des conditions de travail	CPE	Commission paritaire de l'emploi	ETTI	Entreprise de travail temporaire d'insertion
Carif	Centre d'animation, de ressources et d'information sur la formation	CPNEFP	Commission paritaire nationale de l'emploi et de la formation professionnelle	Feader	Fonds européen agricole pour le développement rural
CDC	Caisse des dépôts et consignations	CPDRFOP	Contrat de plan régional de développement des formations et de l'orientation professionnelles	Feder	Fonds européen de développement régional
CDEI	Commission départementale de l'emploi et de l'insertion	CPRI	Commission paritaire régionale interprofessionnelle	FEF	Fondation européenne pour la formation
CDIAE	Conseil départemental de l'insertion par l'activité économique	Crefop	Comité régional de l'emploi, de la formation et de l'orientation professionnelles	Fej	Fonds d'expérimentation pour la jeunesse
Cedefop	Centre européen pour le développement de la formation professionnelle	CSFP	Conseil supérieur de la fonction publique de l'État	FFP	Fédération de la formation professionnelle
Centre Inffo	Centre pour le développement de l'information sur la formation permanente	CSFPT	Conseil supérieur de la fonction publique territoriale	FIPHFP	Fonds pour l'insertion des personnes handicapées dans la fonction publique
Cése	Conseil économique, social et environnemental	CUIO	Cellule universitaire d'information et d'orientation	FSE	Fonds social européen
Cése	Comité économique et social européen			Geiq	Groupement d'employeurs pour l'insertion et la qualification
				GIP	Groupement d'intérêt public
				Ladom	L'agence de l'outre-mer pour la mobilité

R E



Miviludes	Mission interministérielle de vigilance et de lutte contre les dérives sectaires
MLDS	Mission de lutte contre le décrochage scolaire
Naric	Réseau des centres nationaux de reconnaissance académique des diplômés
Opca	Organisme paritaire collecteur agréé
Opco	Opérateur de compétences
OPMQ	Observatoire prospectif des métiers et des qualifications

Oref	Observatoire régional de l'emploi et de la formation
PRC	Point relais conseil
RCO	Réseau des Carif-Oref
SD-PFC	Sous-direction des politiques de formation et du contrôle
Sgar	Service général des affaires régionales
SIAE	Structure d'insertion par l'activité économique
SPE	Service public de l'emploi
SPER	Service public emploi régional

SPO	Service public de l'orientation
SPOTLV	Service public de l'orientation tout au long de la vie
SPRFP	Service public régional de la formation professionnelle
SPRO	Service public régional de l'orientation
SRC	Service régional du contrôle de la formation continue
Urssaf	Union de recouvrement des cotisations de Sécurité sociale et d'allocations familiales

des dispositifs de formation

AAH	Allocation aux adultes handicapés
Accre	Aide aux chômeurs créateurs ou repreneurs d'entreprise
Adec	Action de développement de l'emploi et des compétences
AES	Attestation d'entrée en stage
Afaf	Aide aux frais associés à la formation
AFC	Action de formation conventionnée par Pôle emploi
AFPR	Action de formation préalable au recrutement
AI	Association intermédiaire
AIF	Aide individuelle à la formation
AIS	Attestation d'inscription en stage
Ani	Accord national interprofessionnel

APDE	Accord préservation développement emploi
ARE	Allocation d'aide au retour à l'emploi
Aref	ARE-Formation
ASP	Allocation de sécurisation professionnelle
ASS	Allocation de solidarité spécifique
Biaf	Bordereau individuel d'accès à la formation
CBC	Congé de bilan de compétences
CDDI	Contrat à durée déterminée d'insertion
CDII	Contrat à durée indéterminée intermittent
CDPI	Contrat de développement professionnel intérimaire
CEC	Compte d'engagement citoyen

CEC	Cadre européen des certifications
Cefa	Contrat emploi-formation agricole
CEP	Conseil en évolution professionnelle
CEP	Contrat d'études prospectives
CET	Compte épargne temps
CFP	Congé de formation professionnelle
CIR	Contrat d'intégration républicaine
CléA	Certificat de connaissances et de compétences professionnelles
CPA	Compte personnel d'activité
CPF	Compte personnel de formation
COM	Contrat d'objectifs et de moyens



CPRDFOP Contrat de plan régional de développement des formations et de l'orientation professionnelles

CQP Certificat de qualification professionnelle

CQPI Certificat de qualification professionnelle interbranchés

CVAE Congé pour validation des acquis de l'expérience

Dima Dispositif d'initiation aux métiers en alternance

Dilf Diplôme initial de langue française

DPC Développement professionnel continu

EAO Enseignement assisté par ordinateur

ECTS Système européen de transfert des unités de cours capitalisables

Edec Engagement de développement de l'emploi et des compétences

EMT Évaluation en milieu de travail

EOD Enseignement ouvert et à distance

EPP Évaluation des pratiques professionnelles

Fest Formation des salariés en situation de travail

FMC Formation médicale continue

FNDMA Financement national du développement et de modernisation de l'apprentissage

FOAD Formation ouverte et à distance

FPC Formation professionnelle continue

FPTLV Formation professionnelle tout au long de la vie

GPEC Gestion prévisionnelle des emplois et des compétences

GPECT Gestion prévisionnelle des emplois et des compétences territoriales

IAE Insertion par l'activité économique

Itihaque Itinéraire personnalisé d'accès à la qualification et au diplôme

Morea Module de répréparation à l'examen par alternance

NSI Certificat de navigation sur internet

ORE Offre raisonnable d'emploi

Pacea Parcours contractualisé d'accompagnement vers l'emploi et l'autonomie

Pacte Parcours d'accès aux carrières de la fonction publique territoriale, de la fonction publique hospitalière, et de la fonction publique de l'État

PEC Parcours emploi compétences

Pro-A Promotion par l'alternance

PSP Plan de sécurisation professionnelle

PDPIE Plan départemental pluriannuel pour l'insertion et l'emploi

PIC Plan d'investissement dans les compétences

PIJ Projet initiative jeune

PMSMP Période de mise en situation en milieu professionnel

PO Programme opérationnel

POE Préparation opérationnelle à l'emploi

POEC Préparation opérationnelle à l'emploi collective

POEI Préparation opérationnelle à l'emploi individuelle

PPAE Projet personnalisé d'accès à l'emploi

PPP Plan de professionnalisation personnalisé

PRAFP Programme régional d'apprentissage et de formation professionnelle

R2F Rémunération de fin de formation

RFPE Rémunération formation de Pôle emploi

RNCP Répertoire national des certifications professionnelles

RSA Revenu de solidarité active

RSP Régime public de rémunération des stagiaires

SCEOFF Stratégie coordonnée en matière d'emploi, d'orientation et de formation professionnelle

SEE Stratégie européenne pour l'emploi

SMA Service militaire adapté

SMV Service militaire volontaire

VAE Validation des acquis de l'expérience

VAP Validation des acquis professionnels

VES Validation des études supérieures

