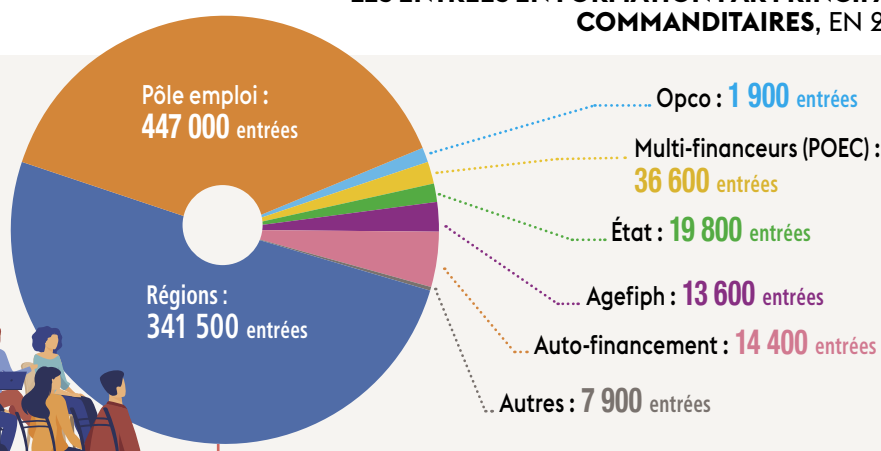




# LA FORMATION PROFESSIONNELLE DES DEMANDEURS D'EMPLOI À L'HEURE DU PIC

Les années 2018 et 2019 ont été marquées par la mise en place progressive du plan d'investissement dans les compétences (Pic), qui vise, notamment, à accroître la formation des jeunes et des demandeurs d'emploi peu qualifiés. Pôle emploi est devenu le principal commanditaire de stages (49 %), dépassant les Conseils régionaux (41 %). Parallèlement, le volume horaire moyen des formations a fortement diminué.

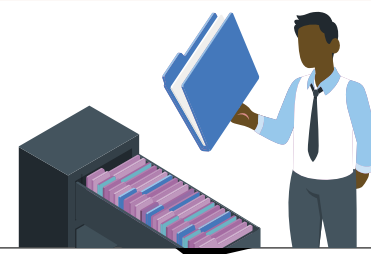
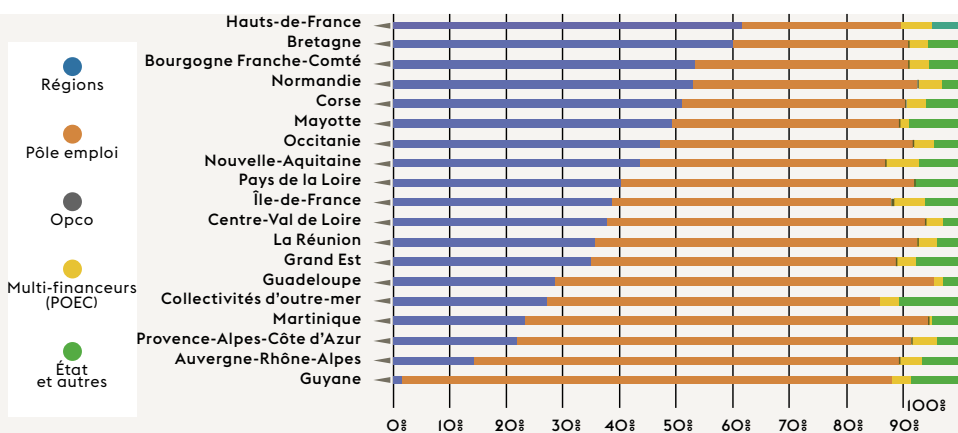
## LES ENTRÉES EN FORMATION PAR PRINCIPAUX COMMANDITAIRES, EN 2019



1 026 000

**ACTIONS DE FORMATION À DESTINATION DES PERSONNES EN RECHERCHE D'EMPLOI ONT ÉTÉ FINANÇÉES EN 2019, CONTRE 830 300 EN 2018.**

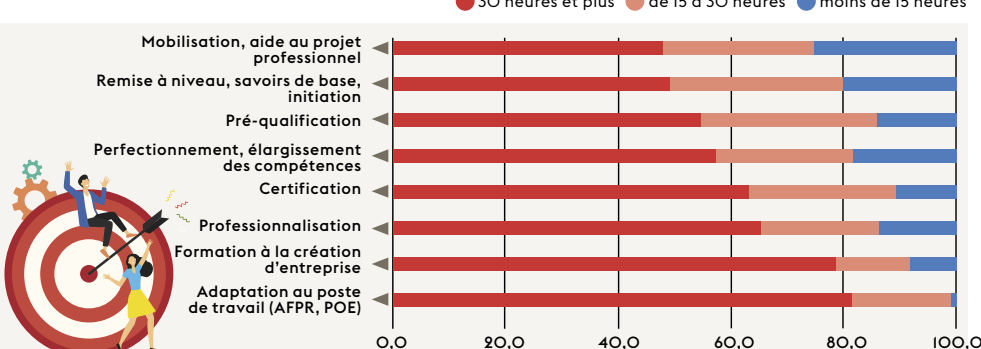
## PART D'ENTRÉES EN FORMATION PAR COMMANDITAIRE, SELON LA RÉGION



48 900

**PERSONNES SONT ENTRÉES EN FORMATION EN 2019 AU TITRE DE DISPOSITIFS TELS QUE PRÉPA-COMPÉTENCE ET PRÉPA-APPRENTISSAGE.**

## VOLUME HORAIRE HEBDOMADAIRE DES STAGES EN 2019 PAR OBJECTIFS DU STAGE



**443 HEURES, C'EST LE VOLUME HORAIRE MOYEN DES FORMATIONS EN 2019 (40 DE MOINS QU'EN 2018).**