

SE REPÉRER DANS LA FORMATION PROFESSIONNELLE : ACTEURS ET MESURES

Incontournable, cette formation phare de Centre Inffo livre les fondamentaux du cadre juridique, administratif et financier du système de la formation, de l'apprentissage et de l'orientation. Ce panorama complet des acteurs et des mesures donne tous les repères de base dont a besoin un professionnel du secteur pour situer son activité formation.

OBJECTIFS DE FORMATION

- > Appréhender les principes de la réglementation de la formation professionnelle
- > Différencier les rôles des acteurs de la formation, de l'apprentissage et de l'orientation et leurs modalités d'intervention
- > Se repérer parmi les différents dispositifs d'accès à la formation

PROGRAMME

REPÈRES HISTORIQUES ET JURIDIQUES

- > Champ de la formation professionnelle (initiale et continue)
- > Sources et architecture financière après la réforme de 2018

MISSIONS, FONCTIONNEMENT ET PÉRIMÈTRE D'INTERVENTION DES PRINCIPAUX ACTEURS DE LA FORMATION, DE L'APPRENTISSAGE ET DE L'ORIENTATION

- > France compétences
- > Régions, Pôle emploi, État, Europe
- > Partenaires sociaux
- > Entreprises, opérateurs de compétences et commissions paritaires interprofessionnelles et régionales
- > Opérateurs du conseil en évolution professionnelle (CEP)


MARCHÉ DE LA FORMATION ET DE L'APPRENTISSAGE

- > Déclaration d'activité et accès aux marchés de la formation et de l'apprentissage
- > Obligations juridiques du prestataire vis-à-vis de l'administration, du client, du financeur et du bénéficiaire


- > Modes de contractualisation et de facturation en matière de formation et d'apprentissage
- > Enjeux des certifications professionnelles et des blocs de compétences
- > Régulation par la qualité, la certification Qualiopi

LES DISPOSITIFS D'ACCÈS À LA FORMATION

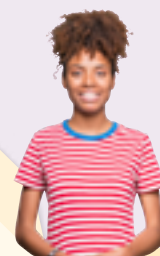
- > Avant l'emploi, les mesures destinées aux jeunes : accompagnement, contrat d'apprentissage, contrat de professionnalisation et autres mesures d'insertion
- > Pendant l'emploi : plan de développement des compétences, Pro-A, CPF de transition professionnelle, congés. La formation des non-salariés, agents publics et autres publics
- > Entre deux emplois : statut et rémunération des demandeurs d'emploi en formation, les aides à la formation
- > Zoom sur le compte personnel de formation et sur le conseil en évolution professionnelle

 21 heures soit 3 jours de 9 h à 17 h

€ 1 895 € HT (TVA 20 %) - 2 274 € TTC
Pauses-café et déjeuners compris

 Centre Inffo, Saint-Denis-La Plaine

 De 3 à 12 personnes maximum



2022

14 AU 16
SEPTEMBRE

PUBLIC

Toute personne souhaitant maîtriser les fondamentaux de la réglementation du système de la formation professionnelle en France

PRÉREQUIS

Aucun

MOYENS PÉDAGOGIQUES

- > Exposés suivis de questions-réponses
- > Travaux d'application individuels ou en sous-groupes : quiz, exercices à partir de fiches techniques, vidéos...
- > Accès en ligne aux ressources pédagogiques et documentaires

MOYENS TECHNIQUES

Les formations se déroulent dans une salle de formation équipée de Centre Inffo, respectant le protocole sanitaire en vigueur. Se munir d'un ordinateur portable ou d'une tablette

INTERVENANT

Un juriste-consultant, expert en droit et politiques de formation à Centre Inffo

MODALITÉS D'ÉVALUATION

Mise en place d'un dispositif d'évaluation complet : recueil des attentes et besoins à l'inscription, test de positionnement, évaluation des acquis, recueil des appréciations

MODALITÉ DE SANCTION

Remise d'une attestation de fin de formation

Ce programme est susceptible d'évoluer en fonction de l'actualité

