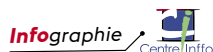




# LE BAROMÈTRE SYNOFDES DES ORGANISMES DE FORMATION 2025-2026

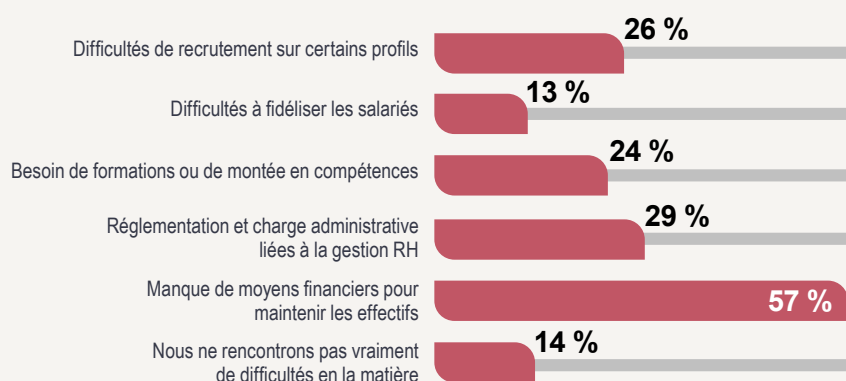
En partenariat avec Recherches et Solidarités, le Synofdes a lancé un baromètre auprès des organismes de formation de son réseau. Les résultats s'avèrent alarmants pour le secteur de la formation professionnelle. Cette situation touche des organismes de tailles différentes et situés dans une diversité de territoires.

François Boltz et Sandy Brunel



Source : <https://synofdes.org/wp-content/uploads/2026/02/20260219-Barometre-20252026.pdf>

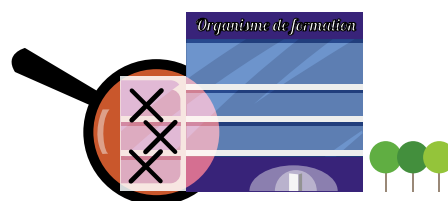
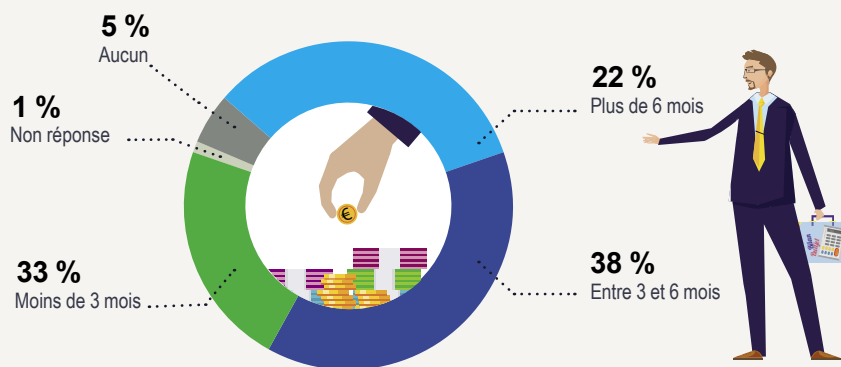
## LES PRINCIPALES DIFFICULTÉS EN MATIÈRE D'EMPLOI ET DE RESSOURCES HUMAINES



56 %

des organismes de formation répondants au baromètre ont déjà été contraints de **réduire ou suspendre certaines de leurs activités** entre 2024 et 2025.

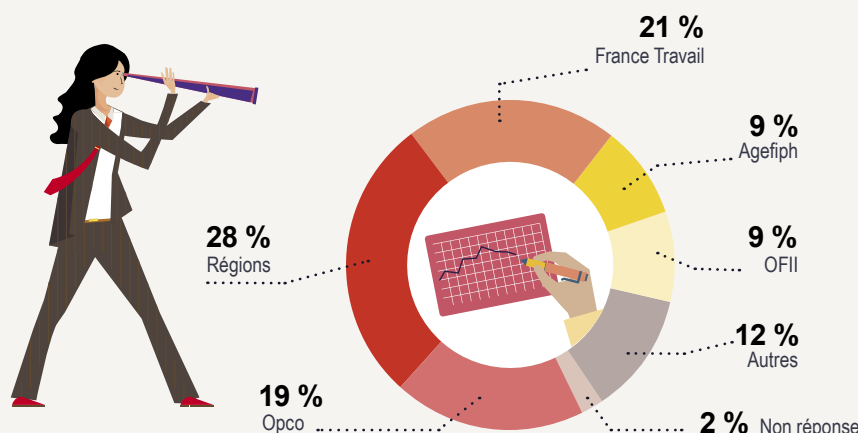
## NOMBRE DE MOIS D'EXPLOITATION COUVERTS PAR LA TRÉSORERIE



48 %

des répondants ont déjà dû procéder à une **réduction de la masse salariale** en 2025.

## LES FINANCEMENTS LES PLUS AFFECTÉS PAR LES MESURES BUDGÉTAIRES



9 %

des répondants envisagent un **dépôt de bilan** à court ou moyen terme.